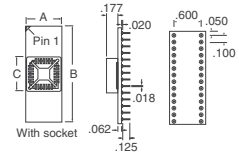


## 表面贴装 PLCC 到 DIP 适配器

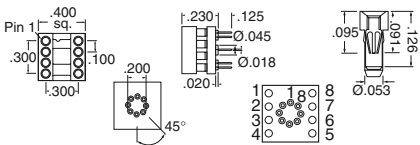
材质: • 引脚和触点: 磷青铜  
适配器 • 壳体: FR-4, 厚度  
0.062" (1.57mm) • 插口:  
LCP, UL 94V-0 级 • 晶片和  
引线: 最小 1 盎司铜。镀层:  
• 引脚: 在 100μ" 镍 (符合  
QQ-N-290) 上镀 200μ" 锡  
(符合 MIL-T-10727) • 触点:  
150μ" 90/10 锡/铅



引脚数	尺寸 (英寸)			Digi-Key 零件编号	1		Aries 零件编号
	A	B	C		25	100	
28	.77	1.40	.705	A326-ND	23.85	20.45	28-653000-10
32	.705	1.60	.805	A721-ND	38.41	32.27	32-653000-10
44	.97	2.20	.910	A327-ND	27.48	23.55	44-653000-10
68	1.28	3.40	1.220	A328-ND	31.80	27.26	68-653000-10
84	1.48	4.20	1.420	A329-ND	31.80	27.26	84-653000-10

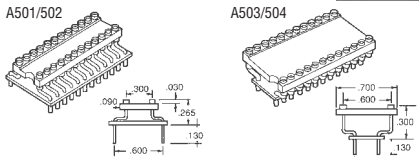
## TO 至 DIP 适配器/插口

特点: 顶部有 8 引脚 DIP 插口, 底部有圆形 8 引脚 TO 罐公形引脚底面, 它可轻松地安装在有 TO 通孔底面的电路板上, 而不必重新设计电路板。技术规格: • 插口壳体: 黑色 UL 94V-0 玻璃填充热塑性聚酯。• 母形引脚壳体镀层: 在最少 100μ" 镍上镀最少 200μ" 锡 • 触点镀层: 在最少 50μ" 镍上镀最少 10μ" 金 • 公引脚: 黄铜合金 360 • 公引脚镀层: 最少 200μ" 锡 • 额定电流: 3A • 工作温度: 221°F (105°C) 镀锡 • 接受直径 0.015" - 0.025" (0.38mm-0.64mm), 长 0.100" - 0.125" (2.54mm-3.18mm) 的引线 安装注意事项: PCB 建议孔尺寸: 直径 0.028" (0.71mm)



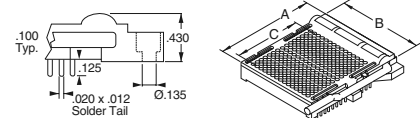
Digi-Key 零件编号	1	25	100	500	Aries 零件编号
A330-ND	6.06	5.19	4.73	4.33	1109523

## 适配器插口



引脚数	描述 (英寸)	Digi-Key 零件编号	1			Aries 零件编号
			25	100	1000	
24	.300 - .600	A501-ND	7.30	5.55	3.65	1106396-24
28	.300 - .600	A502-ND	7.98	6.07	3.99	1106396-28
24	.600 - .300	A503-ND	7.30	5.55	3.65	1107254-24
28	.600 - .300	A504-ND	7.98	6.07	3.99	1107254-28

## PGA 零插入力 (ZIF) 插口



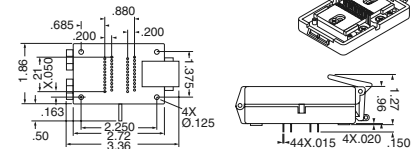
特点: • Aries ZIF PGA 是非常耐用而又操作平滑的测试插口。• 一种强有力的金属凸轮使通常关闭的触点开启, 这防止了对塑料触点力的依赖。  
• 壳体为玻璃填充 PPS, UL 94V-0 级  
技术规格: • 触点: 镀铜 • 额定工作温度: -65°C - 125°C • 壳体: 玻璃填充 PPS, UL 94V-0 级 • 手柄: 不锈钢

栅格大小	引脚数	尺寸 (英寸)			Digi-Key 零件编号	单价
		A	B	C		
13 x 13	169	1.894	1.675	1.200	A314-ND	29.45
15 x 15	225	2.094	1.875	1.400	A315-ND	36.69
17 x 17	289	2.294	2.075	1.600	A316-ND	44.75
19 x 19	361	2.494	2.275	1.800	A317-ND	53.83
21 x 21	441	2.694	2.475	2.000	A318-ND	63.98

◆ 符合 RoHS 规范要求

## 表面贴装通用 SOIC 零插入力 (ZIF) 测试插口

插口接受: SOIC 鸥翼形和 J 形引线设备大到 44 引脚设备: 0.050" (1.27mm) 引线间距: 壳体宽度从 0.15" (3.81mm) 到 0.60" (15.24mm)  
材质: • 壳体: 玻璃填充 PPS, UL 94V-0 级 • 触点: 镀铜合金 (符合 QQ-C-543) • 硬件: 不锈钢  
镀层: 在最少 20μ" 铜镀层 (符合 MIL-G-45204) 上镀最少 100μ" 镍层 (符合 QQ-N-290), 之上再镀最少 20μ" 金层 (符合 MIL-C-14550)

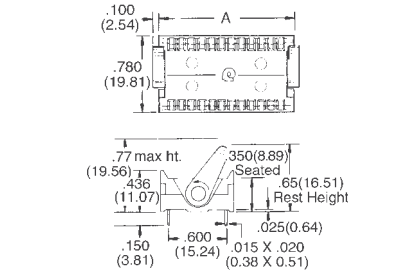


Digi-Key 零件编号	单价	Aries 零件编号
A339-ND	134.39	44-547-11
44 位 DIP 适配器 (将 A339-ND 转换为标准 44 位 DIP)		
A728-ND	61.45	44-647-10

◆ 符合 RoHS 规范要求

## 零插入力 (ZIF) 插口

技术规格: • 触点: 经热处理的镀铜 • 镀层: 100μ 镀锡, 符合 MIL-T-10727 • 插口: 玻璃填充热塑性塑料



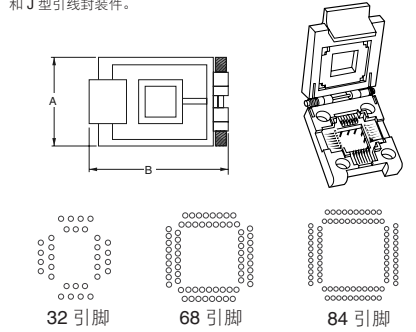
引脚数	尺寸 A 英寸 (mm)		Digi-Key 零件编号	1			Aries 零件编号
	25	100		25	100	1000	
24	1.30 (33.02)	A150-ND	10.65	9.59	9.06	24-516-10	
28	1.62 (41.15)	A146-ND	11.45	10.31	9.74	28-516-10	
40	2.10 (53.34)	A152-ND	15.10	13.59	12.85	40-516-10	

◆ 符合 RoHS 规范要求

## PLCC 零插拔力测试插口

特点: • 零插入力 • 角柱提供封装元件的确切注册 • 12μ" 镀金  
• 最小 10,000 次插入

应用: • 可以调整以接受多种陶瓷、无引线  
和 J 型引线封装件。

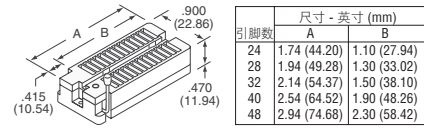


引脚数	尺寸 英寸 (mm)		Digi-Key 零件编号	1		
	A	B		25	100	1000
32	1.180 (29.97)	1.583 (40.21)	A449-ND	65.63	55.13	35.84
68	1.654 (42.01)	2.343 (59.51)	A312-ND	81.21	71.93	63.35
84	1.890 (48.01)	2.580 (65.53)	A313-ND	90.92	80.53	70.92

◆ 符合 RoHS 规范要求

## 通用零插入力 (ZIF) 测试插口

该 Aries 通用测试插口是市面上其它测试插口的直接替代品, 拥有许多显著优点。特点: • 触点向上时的总高 0.900" (22.86mm) • 供有 24、28、32、40、48 引脚, UL 94V-0 级聚苯硫醚壳体 • 镀锡触点 (温度高达 105°C) 或镀金触点 (温度高达 150°C) • 绝缘电阻: 最小 1000MΩ 绝缘体耐受电压: 最小 1000 VAC • 触点额定电流: 1 A • 所有引脚数的插口 (24、28、32、40、48) 均以 0.600" (15.24mm) 的中心插入 PCB。  
• 插口可以焊接到 PCB 上或插入任何插口中。• 常闭触点可以消除为保持接触而对塑料的依赖。

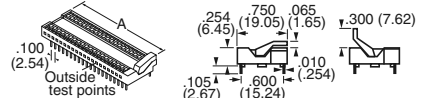


引脚数	触点 镀层	Digi-Key 零件编号	1			Aries 零件编号
			25	100	1000	
24	锡	A300-ND	7.90	6.92	6.73	24-6554-10
24	金	A301AE-ND	11.42	10.00	9.72	24-6554-11
28	锡	A302-ND	9.02	7.90	7.68	28-6554-10
28	金	A303-ND	12.38	10.84	10.53	28-6554-11
32	锡	A304-ND	10.07	8.81	8.57	32-6554-10
32	金	A305-ND	13.74	12.03	11.69	32-6554-11
40	锡	A306-ND	12.02	10.52	10.23	40-6554-10
40	金	A307-ND	16.39	14.34	13.94	40-6554-11
48	锡	A308-ND	14.10	12.34	11.99	48-6554-10
48	金	A309-ND	19.16	16.77	16.30	48-6554-11

## 零插入力 (ZIF) 小尺寸插口

特性: 产品尺寸齐全, 24、28 和 40 引脚, 小尺寸 ZIF (零插入力) 插口提供了一种低成本的插口测试解决方案。此插口仅高 0.319" (8.10mm) [8、10] 即使扳杆在开放位置, 高度也仅为 0.554" (14.07mm)。

技术规格: • 引脚: 弹簧调级镀铜, 镀锡 • 壳体: 玻璃填充聚酰胺, UL 94V-0 级 • 凸轮: 铸铁

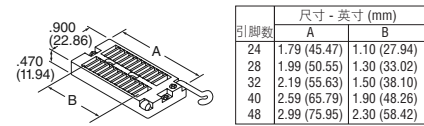


引脚数	尺寸 A 英寸 (mm)		Digi-Key 零件编号	1			Aries 零件编号
	25	100		25	100	1000	
24	1.450 (36.83)	A346-ND	8.66	7.88	6.70	24-526-10	
28	1.650 (41.91)	A347-ND	8.17	7.43	6.32	28-526-10	
40	2.250 (57.15)	A348-ND	9.82	8.93	7.59	40-526-10	

## 快速释放 通用 ZIF 测试插口

特点: • Aries 通用测试插口接受中心 0.300" (7.62mm) 到 0.600" (15.24mm) 的设备 • 插口插入 PCB 中心 0.600" (15.24mm) • 压下 "快速释放" 扳杆打开触点和插入设备。释放后扳杆可以自动返回, 同时触点紧密连接设备引线。

技术规格: • 插口壳体: 黑色 UL 94V-0 玻璃填充聚苯硫醚 (PPS) • 手柄: 不锈钢 • 额定电流: 1 A • 绝缘电阻: 最小 1000MΩ • 寿命: 25000 - 50000 次 • 工作温度: 221°F (105°C) 镀锡; 302°F (150°C) 镀金 • 保持力 (闭合时): 55 克/引脚, 测试引线直径为 0.020" (0.51mm) • 接受 0.015" - 0.035" (0.38mm-0.89mm) 宽, 0.100" - 0.280" (2.79mm-7.11mm) 长的引线



引脚数	说明	Digi-Key 零件编号	1			Aries 零件编号
			25	100	1000	
24	镀锡	A439-ND	11.93	10.02	8.12	24-6574-10
24	镀金	A440-ND	13.80	11.60	9.39	24-6574-11
28	镀锡	A441-ND	13.60	11.43	9.26	28-6574-10
28	镀金	A442-ND	18.70	15.71	12.73	28-6574-11
32	镀锡	A443-ND	15.33	12.88	10.43	32-6574-10
32	镀金	A444-ND	20.90	17.56	14.22	32-6574-11
40	镀锡	A445-ND	18.13	15.23	12.33	40-6574-10
40	镀金	A446-ND	24.73	20.77	16.82	40-6574-11
48	镀锡	A447-ND	21.28	17.88	14.48	48-6574-10
48	镀金	A448-ND	28.93	24.30	19.68	48-6574-11